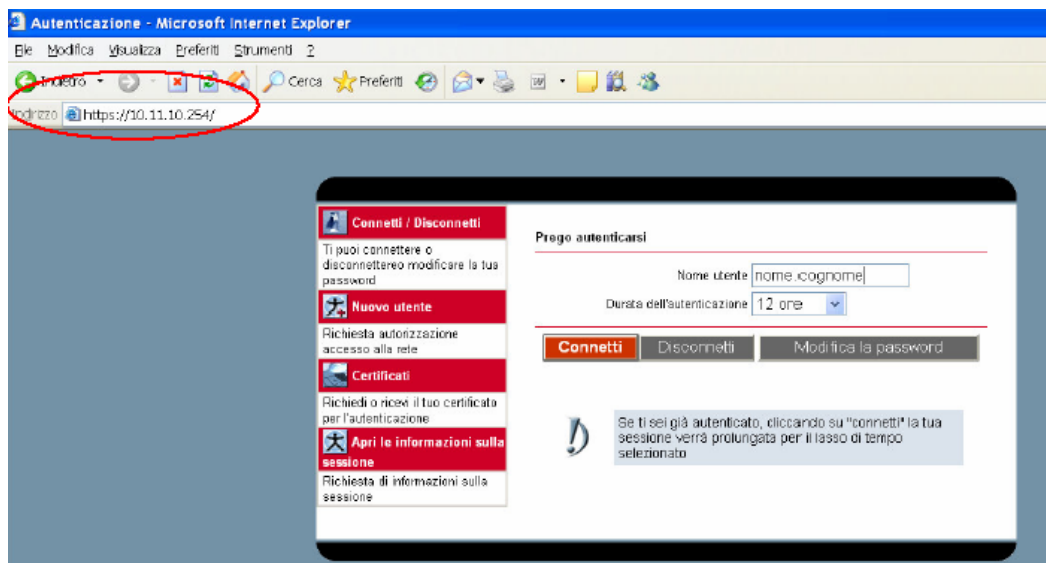


Autenticarsi al Servizio WDSL Pavianetwork

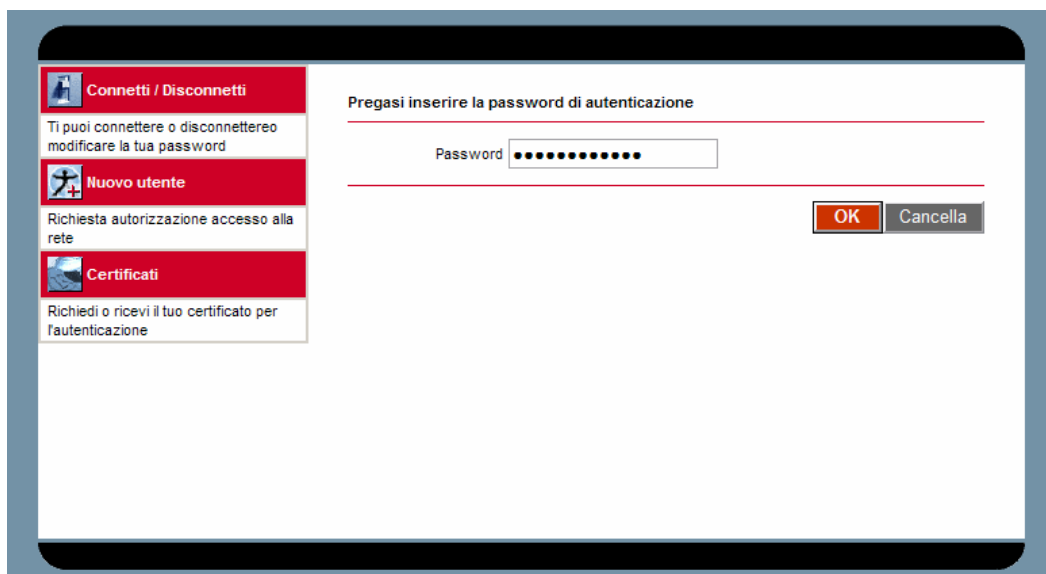
Utilizzare questa procedura per autenticarvi al servizio.

Attenzione ! prima di procedere Vi consigliamo di salvare la pagina nei **Preferiti**

1. Inserire nel campo **Nome utente** la Login di accesso assegnatavi, nella modalità nome.cognome con caratteri minuscoli.
2. Cliccate su **Connetti**



3. Nella schermata successiva, nel campo **Password**, inserite la password fornita, digitandola con carattere minuscolo.



4. Premete Ok