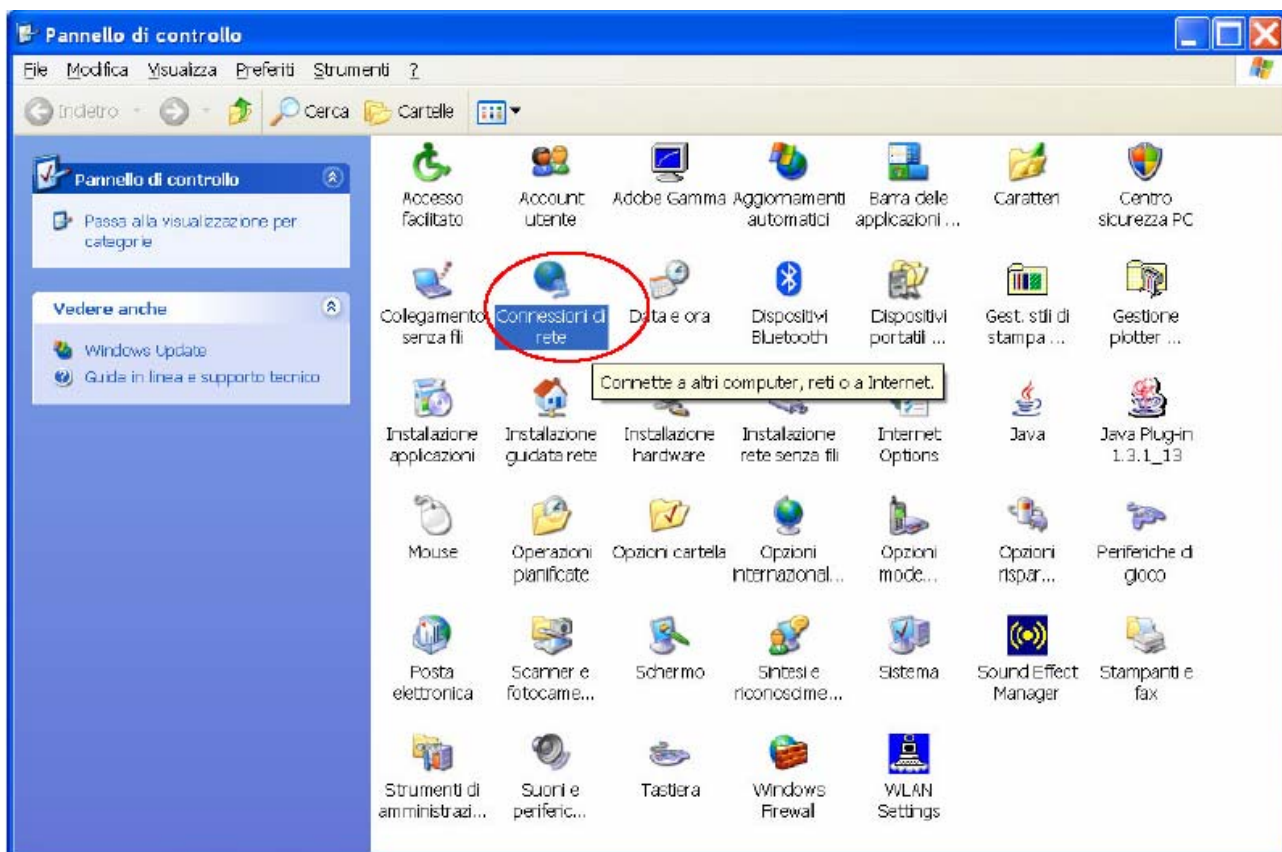


Configurazione Personal Computer per l'accesso alla rete Pavianetwork

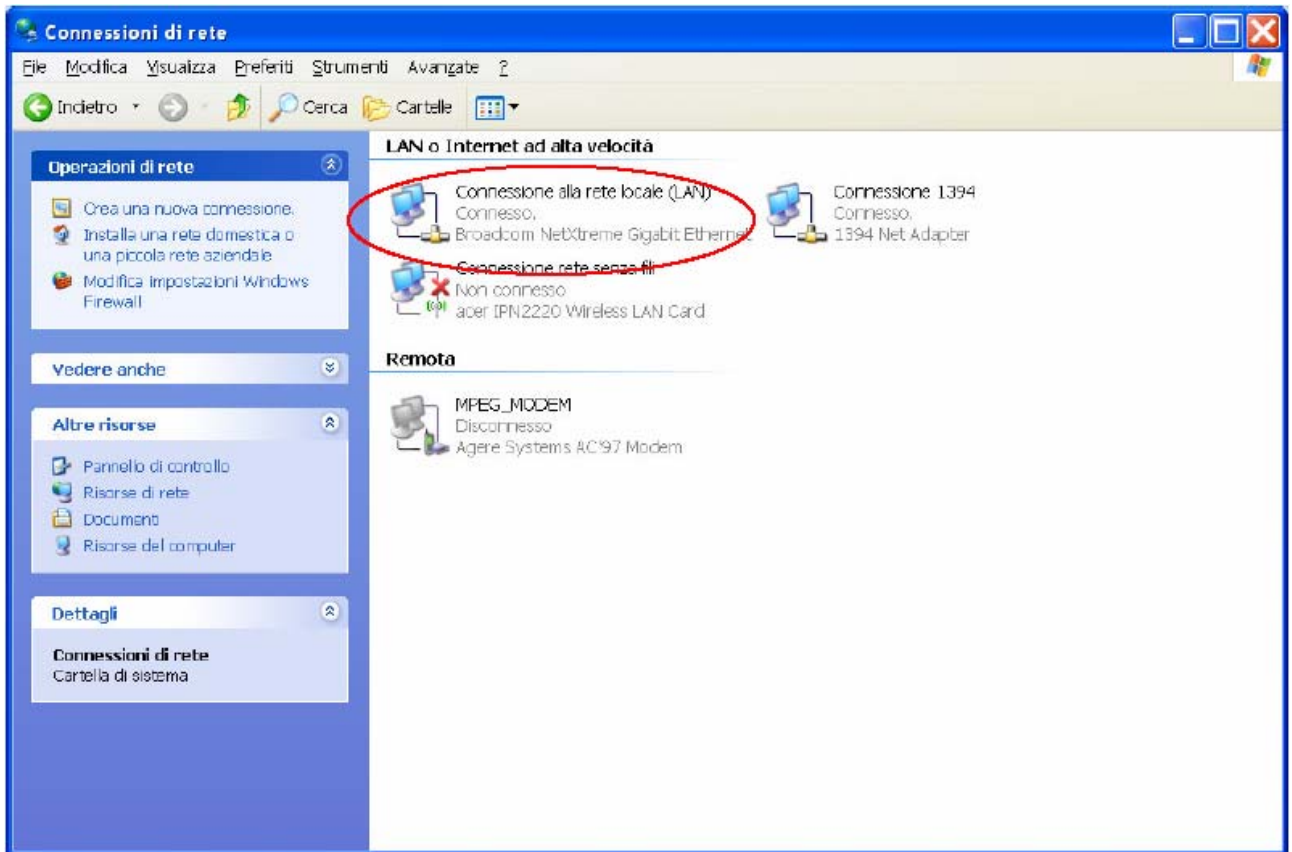
Utilizzare questa procedura per configurare il computer in modo che ottenga un indirizzo IP dal nostro server DHCP.

- 1) Accedere al computer con un account di amministratore.
- 2) Fare Clic sul pulsante **Start**, scegliere Impostazioni, quindi **Pannello di controllo**
- 3) Nel **Pannello di controllo** fare doppio Clic sull'icona **Connessioni di rete**.

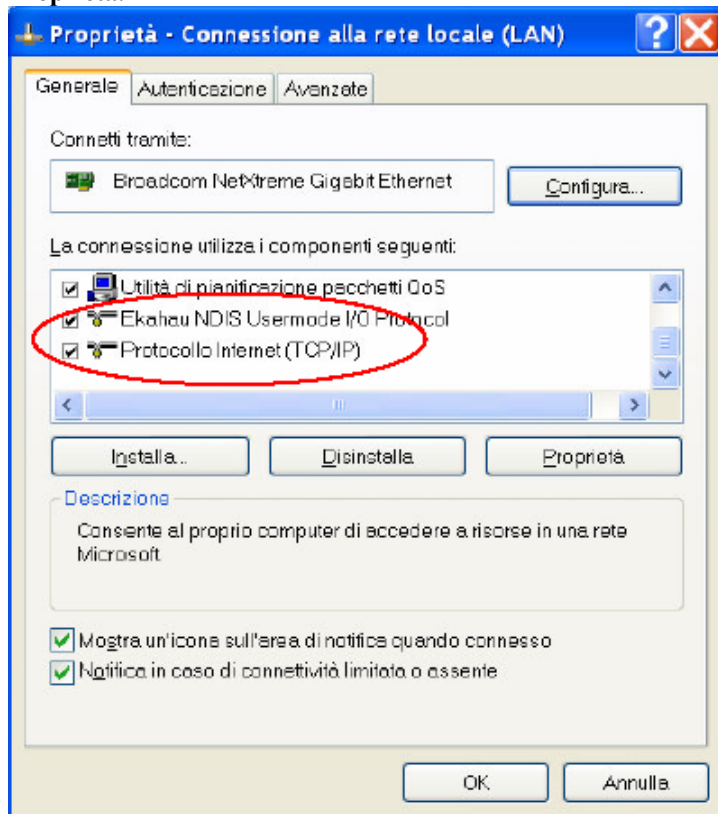


Verrà visualizzata la finestra di dialogo **Connessioni di rete**

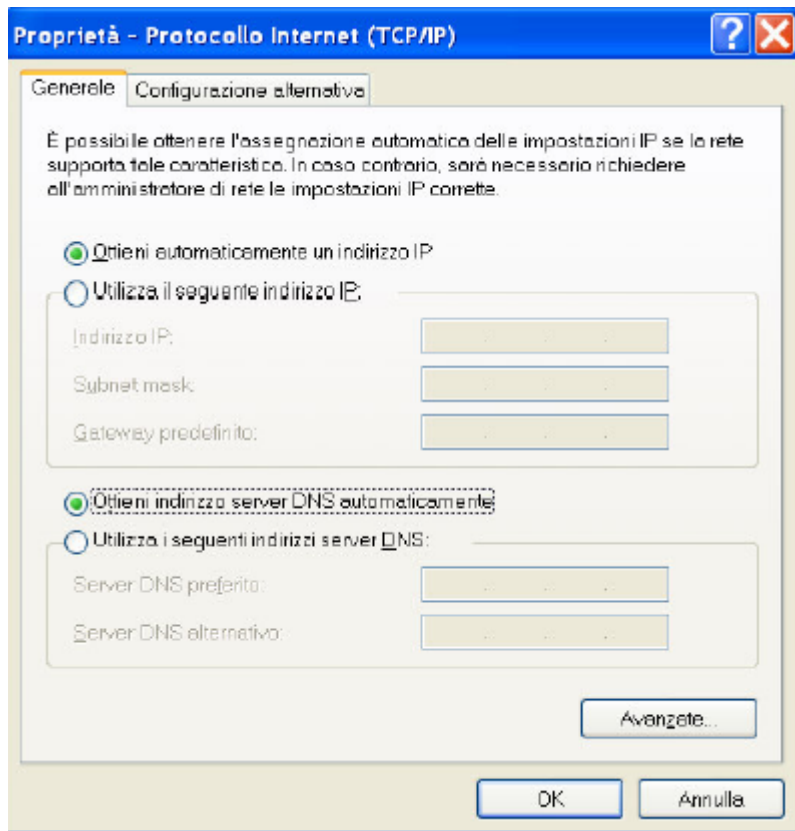
- 4) Fare Clic con il pulsante destro del mouse sulla connessione alla rete locale (LAN) desiderata, quindi scegliere **Proprietà**. Verrà visualizzata la finestra di dialogo delle **Proprietà di connessione alla rete locale (LAN)**



5). Nella casella **Connessione alla rete locale LAN** selezionare **Protocollo Internet (TCP/IP)** e scegliere **Proprietà**.



Verrà visualizzata la finestra di dialogo delle proprietà **Protocollo Internet (TCP/IP)**



- 6). Fare Clic su Ottieni automaticamente un indirizzo IP.
- 7). Fare Clic su Ottieni indirizzo server DNS automaticamente.
- 8). Scegliere OK . Nella finestra di dialogo delle proprietà di Connessione alla rete locale (LAN) scegliere OK.