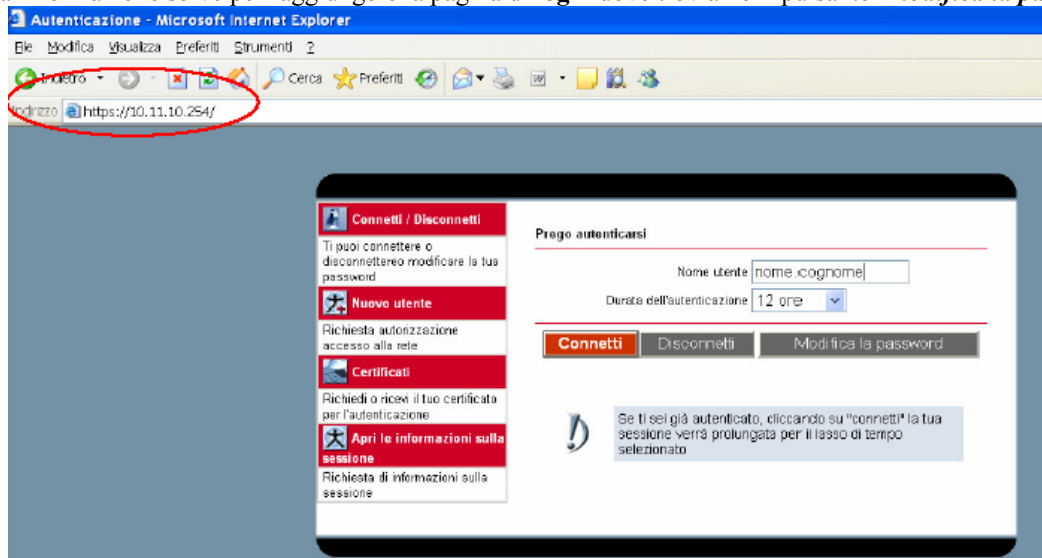


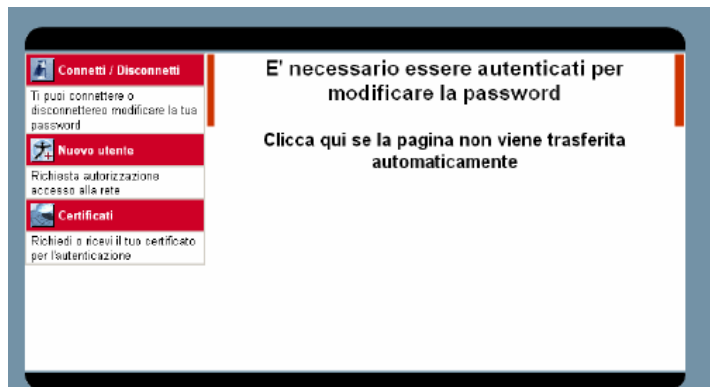
Procedura per cambio password

Utilizzare questa procedura per modificare la password di default dalla connessione internet sui PC che ottengono un indirizzo IP dal nostro server DHCP.

1. Nella schermata di login viene mostrato sulla riga “indirizzo” l’indirizzo del gateway a cui si appartiene. Questa informazione serve per raggiungere la pagina di **login** dove troviamo il pulsante “**modifica la password**”.



2. Bisogna comunque essere loggati per poter cambiare la password assegnata, altrimenti si presenterà il messaggio seguente.



3. Inserire l’indirizzo visualizzato precedentemente, e dopo essersi loggati cliccare su “**modifica la password**” ed inserire la nuova password nel primo campo ed in quello di conferma.
Attenzione: la nuova password deve essere almeno di 8 caratteri alfanumerica (ad esempio: 876321Jt, Af52KybR, etc).

